

VisioFlex

VisioFlex is de toepassing van alle knowhow en technologie van Capflow ten dienste van de specifieke behoeften van bedrijven. U bepaalt uw behoeften en wij werken alle aspecten van het project uit in nauw contact

met uw interne spelers. Zodra de oplossing is uitgewerkt, zorgen wij voor de volledige integratie van onze systemen in uw installaties met eventueel een aangepaste opleiding voor uw personeel.



Integratie van beeldgebaseerde oplossingen

Grondstoffen (korrelgrootteverdeling, afwezigheid van materiaal)

Fabricatie (precisiemetingen, vormanalyse, kleurmeting)

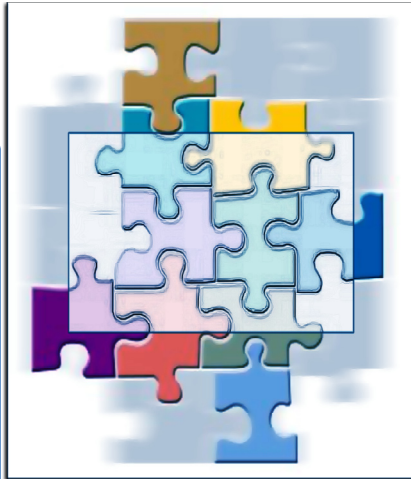
Industriële veiligheid (bescherming van machines, virtuele barrières)

Verpakking (bedrukking, etikettering, positionering)

CAPFLOW

Technologieën & Competenties

| | |
|-----------------------|--|
| Camera's | Lineaire, standaard CCD en hoge resolutie Digitale, hoge resolutie (tot 2048 x 2048 pixels) of hoge snelheid (tot 500 fps), tri-CCD, infrarood, ... |
| Acquisitiekaarten | Analoge kaarten, camera link, LVDS |
| Materiële acceleratie | FPGA + VHDL |
| Verlichting | Gerichte verlichting, LEDs, IR |
| Algoritmisch | Bibliotheken voor geavanceerde beeldverwerking, ontwikkeld door Capflow Team ingenieurs gespecialiseerd in informatiebehandeling |
| Elektronica | Microcontroleurs, DSP, PIC, PCB-ontwerp |



Opløsning & Integratie

Dankzij onze technische ervaring kunnen wij voor u

- de juiste technologische keuzen maken die het best beantwoorden aan uw behoeften
- het juiste gebruik van de vooropgestelde technologische keuzen verzekeren

Capflow beschikt bovendien over een netwerk van goedgekeurde onderaannemers met wie wij regelmatig samenwerken.

De integratie in uw installaties is een van de vele troeven van een Visioflex-oplossing. Capflow beheert de interactie met de eventuele onderaannemers op transparante wijze. Een enkel aanspreekpunt, een duidelijke dialoog.

Een greep uit onze projecten

Analyse van etiketten

- Opsporing van inktoverloop
- Nazicht van rechtlijnige plaatsing
- Opsporing van gebreken bij het kleven

Integratie: beperkte ruimte op de band. Compensatie door een gedecentreerde gezichtshoek

Precisiemetingen op kleine voorwerpen

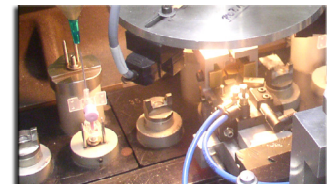
- Meting van afmetingen, hoeken
- Opsporing van teveel aan materialen door analyse van de omtrekken

Integratie: inbouw in productie-automaat, samen met een ander visiesysteem

Analyse van stroom van grondstoffen

- aanwezigheidstest door textuuranalyse

Integratie: aanmaak van een portaalconstructie als steun voor de camera's boven de transportband.



Officiële verdeler Capflow s.a.